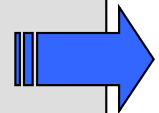


従来工法

一般プレス+カラー圧入

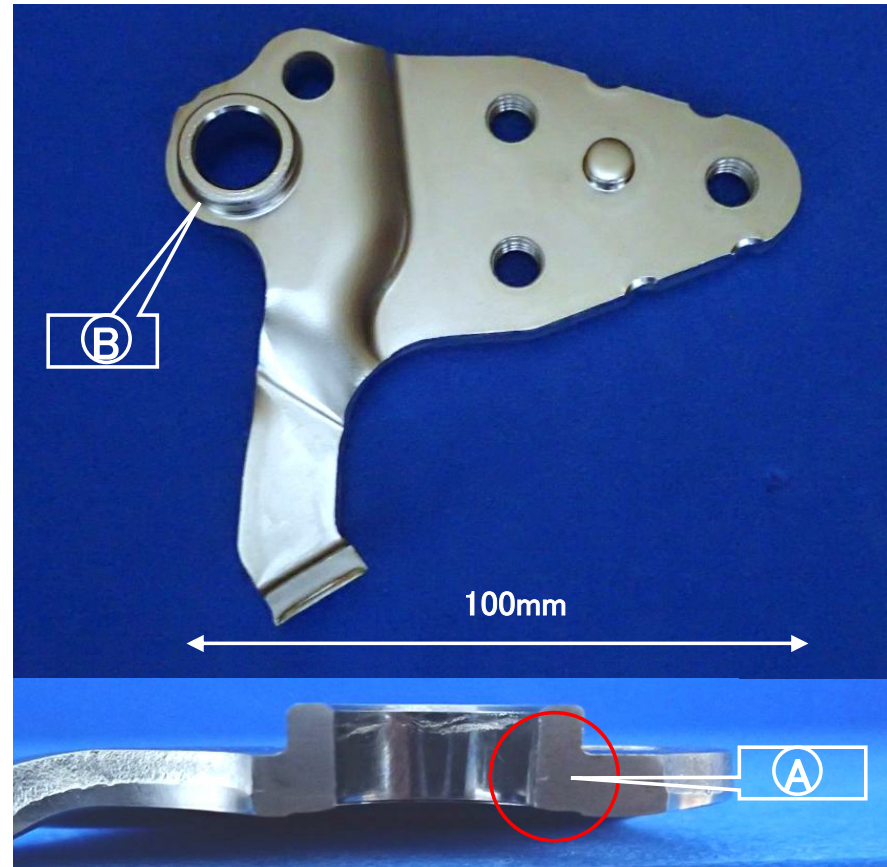


コイル材からの冷鍛順送プレス

18%コストダウン、円筒部はせん断面率80%を維持、穴径公差は0.05mm以下を実現！

顧客課題

- ・コストを下げたい
- ・生産性を上げたい
- ・品質を上げたい



技術内容/メリット

- ・一般プレス+カラー圧入からの工法転換で、18%のコストダウンと生産性のアップ。
- ・(A) 円筒部はせん断面率80%、せん断面粗さはRa1.0μm以下。
- ・(B) 穴径公差は0.05mm以下を確保。

部品情報	
材質	SPH270C
板厚	t6.0mm
用途	スライドドア部品
工程/取数	順送加工/R・Lセット取