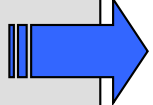


コイル材からの冷鍛順送プレス

27%のコストダウンと生産性のアップ、
せん断面粗さRa0.4μm以下を実現！

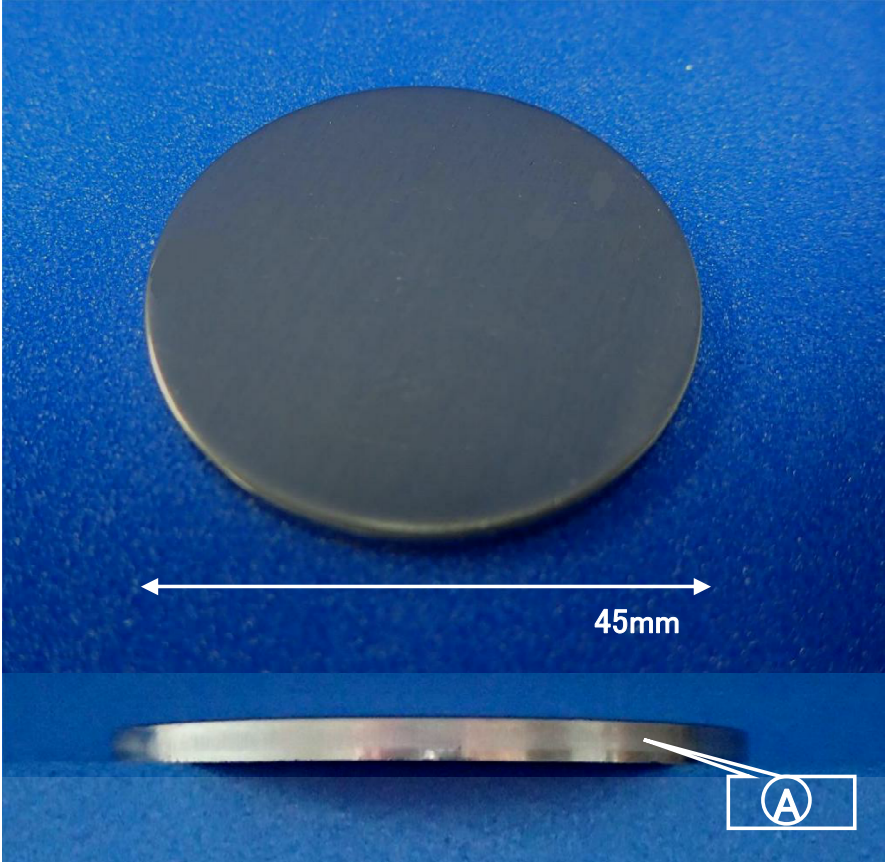
従来工法

一般プレス＋外周切削



顧客課題

- ・コストを下げたい
- ・生産性を上げたい
- ・不良率を下げたい



技術内容／メリット

- ・一般プレス＋外周切削からの工法転換で、**27%のコストダウン**。
- ・順送加工(10個取)により、生産性も大幅にアップ。
- ・**A**せん断面粗さRa0.4μm以下を確保。

部品情報

材質	SCM415
板厚	t2.85mm
用途	エンジン部品
工程/取数	順送加工/10個取